



MEDIZINISCHE
UNIVERSITÄT

INNSBRUCK



MEDIZINISCHE
UNIVERSITÄT

INNSBRUCK

Förderungen für internationale, kooperative Projekte



Gliederung

- ❖ Horizon Europe
- ❖ Partnerschaften
- ❖ Innovative Health Initiative (IHI)
- ❖ EU 4 Health
- ❖ Eurostars
- ❖ Weitere internationale F&E Möglichkeiten
- ❖ Hinweise zur Projekteinreichung
- ❖ Allgemeines



MEDIZINISCHE
UNIVERSITÄT

INNSBRUCK

Horizon Europe – das laufende Rahmenprogramm für Forschung und Innovation

HEU Struktur



MEDIZINISCHE
UNIVERSITÄT

INNSBRUCK



WISSENSCHAFTS- EXZELLENZ

Europäischer Forschungsrat
(ERC)

Marie-Sklódowska-Curie-
Maßnahmen

Forschungsinfrastrukturen



Globale Herausforderungen und industrielle Wettbewerbsfähigkeit Europas

Cluster 1: Gesundheit

Cluster 2: Kultur, Kreativität und Inklusive Gesellschaft

Cluster 3: Zivile Sicherheit für die Gesellschaft

Cluster 4: Digitalisierung, Industrie & Weltraum

Cluster 5: Klima, Energie und Mobilität

Cluster 6: Lebensmittel und natürliche Ressourcen

Gemeinsame Forschungsstelle (JRC)



INNOVATIVES EUROPA

Europäischer Innovationsrat
(EIC)

Europäisches Innovations-
ökosystem (EIE)

Europäisches Innovations-
und Technologieinstitut (EIT)

AUSWEITUNG DER BETEILIGUNG UND STÄRKUNG DES EUROPÄISCHEN FORSCHUNGSRAUMS (WIDERA)

Ausweitung der Beteiligung und Verbreitung von Exzellenz (Widening)

Reformierung und Stärkung des europäischen F&I-System (ERA)

COST

MISSIONEN

PARTNERSCHAFTEN

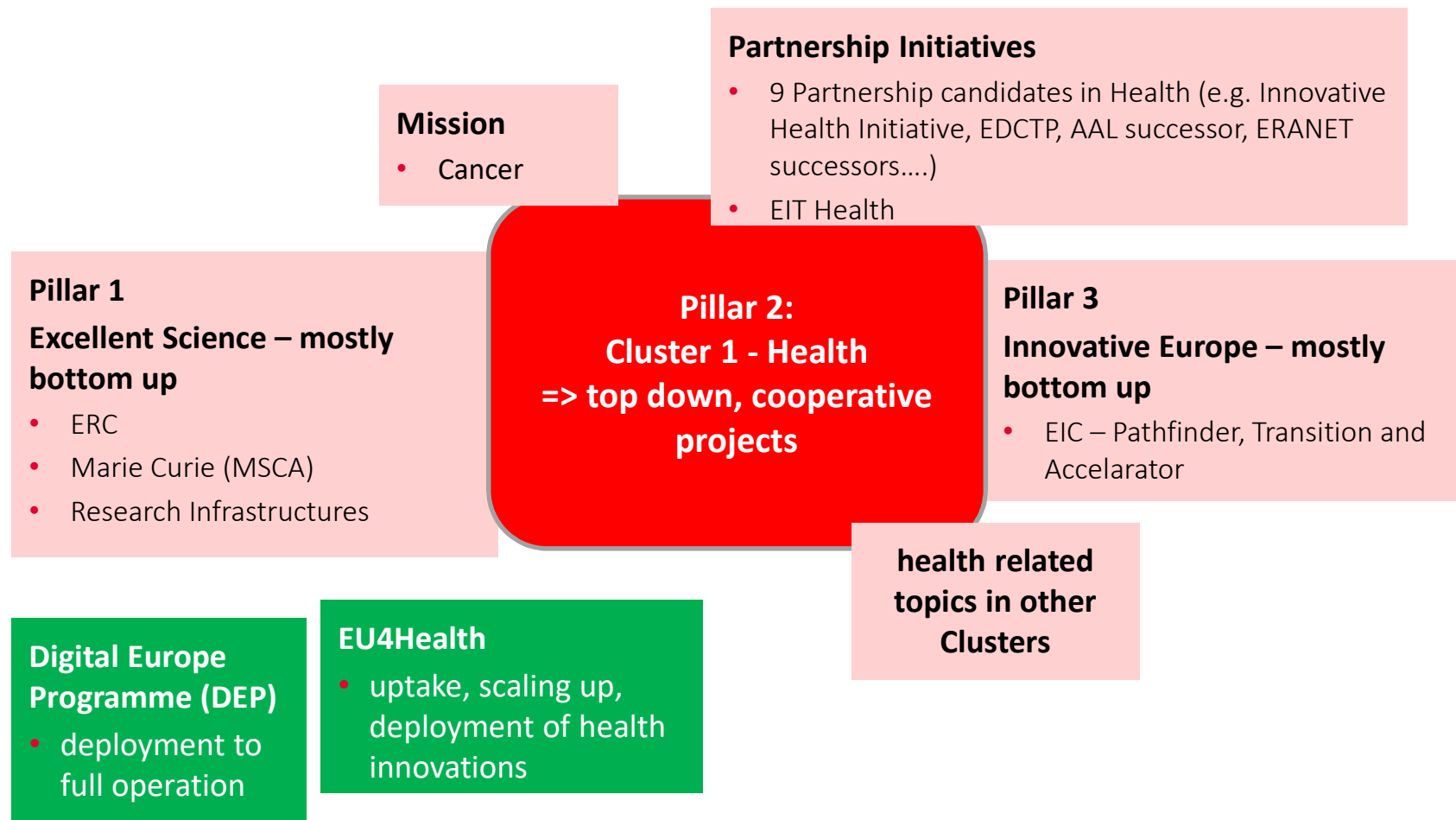


Highlights HEU

- ❖ Laufzeit 2021 – 2027
- ❖ Gesamtbudget: 95,5 Mrd Euro
- ❖ Simplification: auf verschiedenen Ebenen (Förderungen, Timesheets, Audits, Verträge, Berichtswesen etc.)
- ❖ Impact: wird immer relevanter und präzisiert
- ❖ Förderregime: für alle gleich (one scheme for all)! 25% Overheads, 100% Förderung bei RIA!
- ❖ Themen viel offener
- ❖ Klinische Studien nicht mehr gesondert ausgeschrieben aber...
- ❖ MwSt: für Einrichtungen förderbar, die nicht vorsteuerabzugsberechtigt sind
- ❖ Time-to-contract: max. 8 Monate (5+3)
- ❖ Arbeitsprogramme: auf zwei Jahre definiert



EU RTI landscape health





Basics Horizon Europe

- Call basiert (üblicherweise 1 Call p/a)
- Ein- oder zweistufige Ausschreibungen
- Konsortien: mindestens 3 Partner aus drei Ländern (ausser Sonderregelung im Call)
- In Sonderfällen auch „mono-beneficiary“ Projekte möglich (abhängig vom Programmteil)
- Förderbare Staaten: MS & AS (ausser Sonderregelung im Call)
- Teilnahmeberechtigte Organisationen: natürliche und juristische Personen, internat. Organisationen
- Instrumente: RIA, IA, CSA, MSCA, ERC, EIT, EIC, COST
- Unternehmen/KMU - Einbindung essentiell
- Themen: sehr themenoffen (trotz top-down Ansatz)
- Time-to-contract: max. 8 Monate (bei single stage Verfahren)



MEDIZINISCHE
UNIVERSITÄT
INNSBRUCK

Health Call 2024

- Calleröffnung: Dezember 2022
- Deadlines:
 - Call 2024, two stage: 1.Stufe: 19.09.2023, 2.Stufe: 11.04.2024
 - Call 2024, single stage: 11.04.2024
- Destinations:
 - DESTINATION 1 STAYING HEALTHY IN A RAPIDLY CHANGING SOCIETY
 - DESTINATION 2 LIVING AND WORKING IN A HEALTH-PROMOTING ENVIRONMENT
 - DESTINATION 3 TACKLING DISEASES AND REDUCING DISEASE BURDEN
 - DESTINATION 4 ENSURING ACCESS TO INNOVATIVE SUSTAINABLE AND HIGH-QUALITY HEALTH CARE
 - DESTINATION 5 UNLOCKING THE FULL POTENTIAL OF NEW TOOLS TECHNOLOGIES AND DIGITAL SOLUTIONS FOR A HEALTHY SOCIETY
 - DESTINATION 6 MAINTAINING AN INNOVATIVE SUSTAINABLE AND GLOBALLY COMPETITIVE HEALTH INDUSTRY



MEDIZINISCHE
UNIVERSITÄT
INNSBRUCK

Destination 1,2,4: Nur 2- stufige Topics

Destination 3

Call - Tackling diseases (Single stage – 2024), Deadline: 11 April 2024

- HORIZON-HLTH-2024-DISEASE-03-20: Pandemic preparedness and response: Host-pathogen interactions of infectious diseases with epidemic potential - RIA, expected EU contribution per project between 7 and 8 million Euro

Destination 5

**Call - Tools and technologies for a healthy society (Single stage - 2024),
Deadline: 11 April 2024**

- HORIZON-HLTH-2024-TOOL-05-02: Bio-printing of living cells for regenerative medicine - RIA, expected EU contribution per project between 6 and 8 million Euro

Destination 6



MEDIZINISCHE
UNIVERSITÄT
INNSBRUCK

Call - A competitive health-related industry (Single stage - 2024), Deadline: 11 April 2024

- HORIZON-HLTH-2024-IND-06-08: Developing EU methodological frameworks for clinical/performance evaluation and post-market clinical/performance follow-up of medical devices and in vitro diagnostic medical devices (IVDs) - **RIA**, expected EU contribution per project between 8 and 10 million Euro
- HORIZON-HLTH-2024-IND-06-09: Gaining experience and confidence in New Approach Methodologies (NAM) for regulatory safety and efficacy testing – coordinated training and experience exchange for EU regulators - **CSA**, expected EU contribution per project around 2 million Euro



MEDIZINISCHE
UNIVERSITÄT

INNSBRUCK

Partnerships – Projekte mit Europäischer und nationaler Finanzierung



Basics

- ❖ Ehemalige „ERA-Nets“
- ❖ Partnerships werden in den „Globalen Herausforderungen“
ausgeschrieben
- ❖ Förderinstitutionen beteiligen sich (länderspezifisch, z.B. FWF)
- ❖ Nationale Stellen übernehmen 50% der Förderung
- ❖ Nationale Stellen organisieren die Ausschreibungen (z.B. PT-DLR)
- ❖ Teilnahmebedingungen wie in Horizon Europe
- ❖ Üblicherweise jährliche Ausschreibungen
- ❖ Üblicherweise 2-stufiger Call
- ❖ Üblicherweise kleinere Projekte (Budget, Konsortien)

Health Partnerships



MEDIZINISCHE
UNIVERSITÄT

INNSBRUCK

- **European Partnership for Health Innovation - Innovative Health Initiative (IHI):** Gesundheitsinnovationen, Start 2022, Strategic Research and Innovation Agenda, Ausschreibung 2022 und nächste geplante Ausschreibungen 2023
- **European Partnership for EU-Africa Global Health (EDCTP3):** Ausschreibung 2023
- **European Partnership for Chemicals Risk Assessment:** Chemie-Risikenabschätzung, Start 2022
- **European Partnership - ERA for Health Research:** Medizinische Forschung, Start 2022/23
- **European Partnership on Health and Care Systems Transformation:** Transformation des Gesundheits- und Pflegesystems, Start 2022/23
- **European Partnership for Personalised Medicine:** Personalisierte Medizin, Start 2023
- **European Partnership on Rare Diseases:** Seltene Krankheiten, Start 2024
- **European Partnership for One Health/AMR (Antimicrobial Resistance):** Antibiotikaresistenz, Start 2023/24
- **European Partnership Pandemic Preparedness** - Start 2023/24



MEDIZINISCHE
UNIVERSITÄT

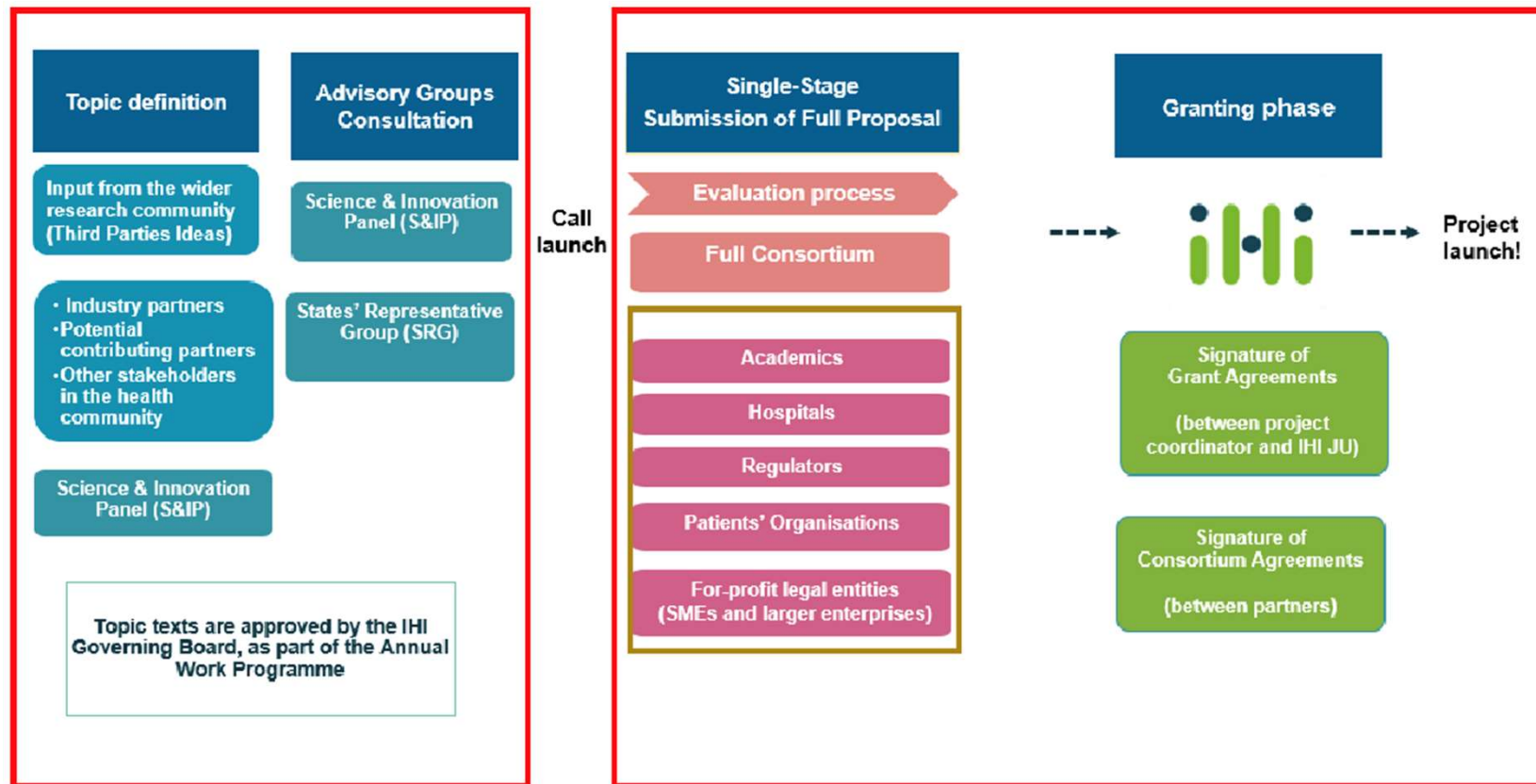
INNSBRUCK

Innovative Health Initiative – Projekte in Kooperation mit der Pharmaindustrie



Gundlagen IHI

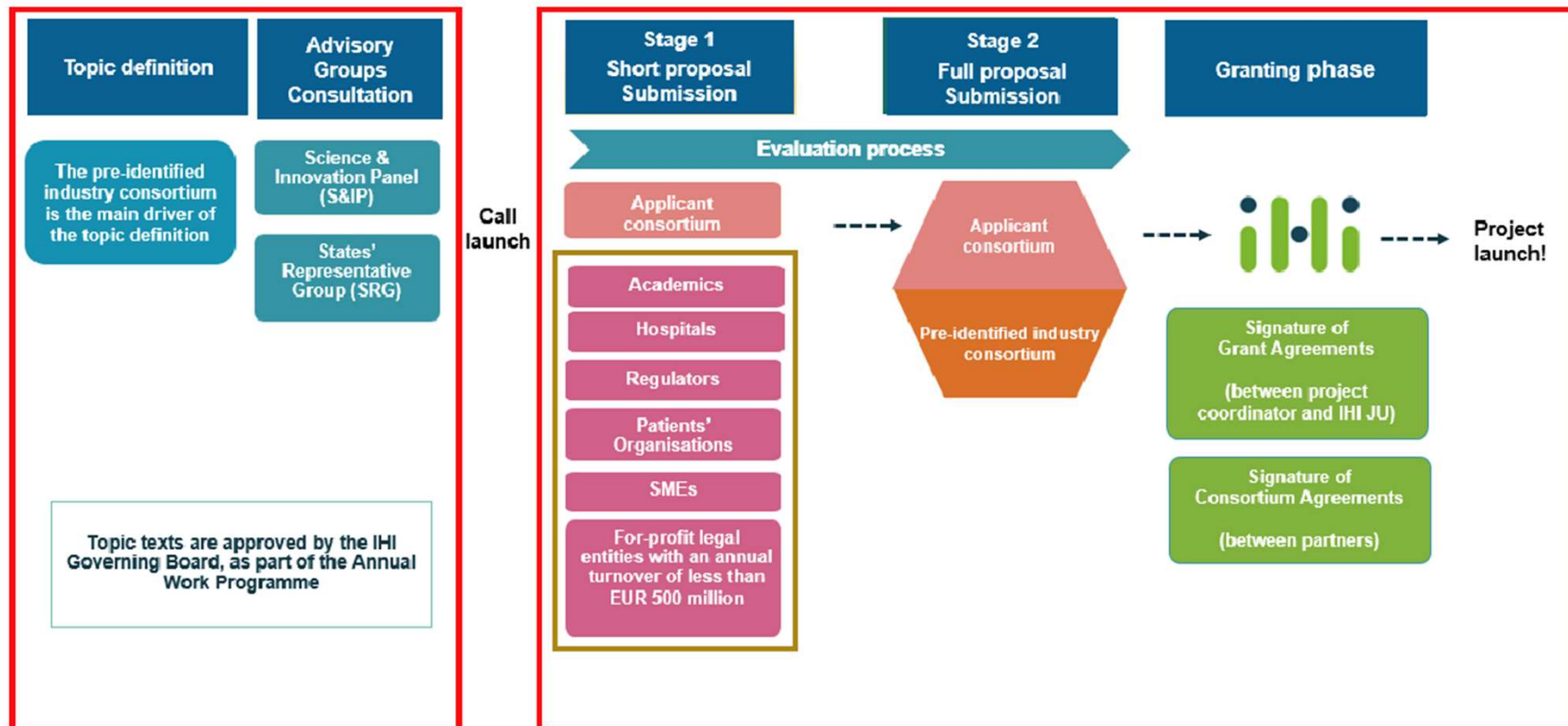
Single-stage procedure





Gundlagen IHI

Two-stage procedure





MEDIZINISCHE
UNIVERSITÄT
INNSBRUCK

Call 2023

❖ One Stage:

- ❖ Improved prediction, detection, and treatment approaches for comprehensive stroke management
 - ❖ Development and proof of principle of new clinical applications of theranostics solutions
 - ❖ Maximising the potential of synthetic data generation in healthcare applications
 - ❖ Accelerating the implementation of New Approach Methodologies and other innovative non-animal approaches for the development, testing and production of health technologies
- ❖ Deadline: 16.1.2024



MEDIZINISCHE
UNIVERSITÄT
INNSBRUCK

Call 2023

❖ Two Stage:

- ❖ Inclusive clinical studies for equitable access to clinical research in Europe
 - ❖ Safe & Sustainable by Design (SSbD) packaging and single use device solutions for healthcare products
 - ❖ Patient-centric blood sample collection to enable decentralised clinical trials and improve access to healthcare
 - ❖ Establishing novel approaches to improve clinical trials for rare and ultra-rare diseases
 - ❖ Expanding translational knowledge in minipigs: a path to reduce and replace non-human primates in non-clinical safety assessment
 - ❖ Sustainable circular development and manufacturing of healthcare products and their quantitative environmental impact assessment
- ❖ Deadline Stage 1: 8.11.2023; Stage 2: 23.4.2024



MEDIZINISCHE
UNIVERSITÄT

INNSBRUCK

Weitere Health-related Möglichkeiten in Horizon Europe („bottom up“)

European Research Council



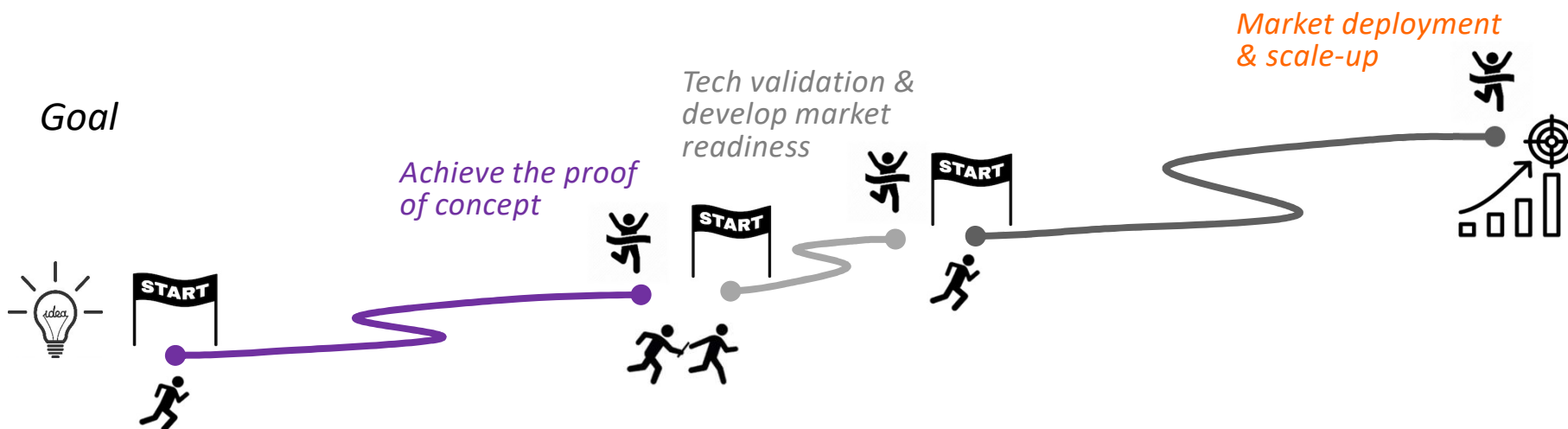
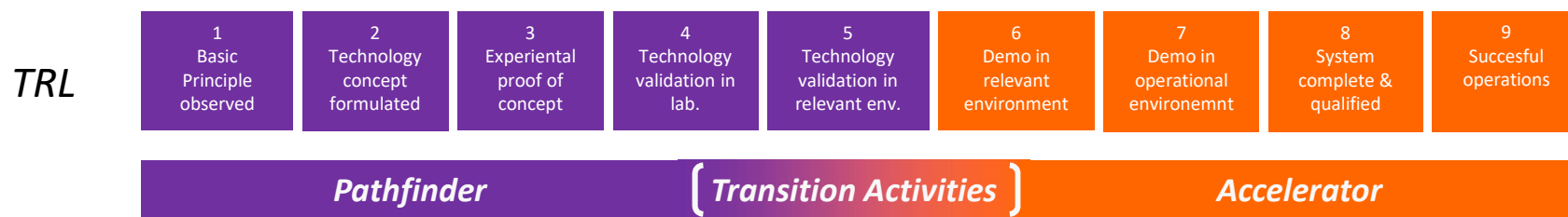
MEDIZINISCHE
UNIVERSITÄT
INNSBRUCK

- Europäisches Exzellenzforschungsprogramm
- Mono- und Multibeneficiary
- Einziges Evaluationskriterium: wissenschaftliche Exzellenz
- Einstufige Einreichung aber zweistufige Evaluation
- Vier Programmschienen (je ein Call pro Jahr)
 - ERC Starting Grant: $>2 \leq 7$ Jahre nach PhD, max. 1.5 M€ Budget (+max. 1 M€ Infrastruktur), 5 Jahre, Deadline 7.11.2023
 - ERC Consolidator Grant: $>7 \leq 12$ Jahre nach PhD, max. 2 M€ Budget (+max. 1 M€ Infrastruktur), 5 Jahre, Deadline 12.12.2023
 - ERC Advanced Grant: >12 Jahre nach PhD, max. 2,5 M€ Budget (+max. 1 M€ Infrastruktur), 5 Jahre dzt. Kein Call – wsl. Jänner - April
 - ERC Synergy Grant: max. 10 M€ Budget (+ max. 4 M€ Infrastruktur), 2-4 PIs, Deadline 15.11.2023
- Anreizsystem an der MUI: Nurturing Konzept
- Vorsicht: Einschränkungen bei Wiedereinreichung abh. von Evaluationsergebnis

European Innovation Council



MEDIZINISCHE
UNIVERSITÄT
INNSBRUCK



European Innovation Council



MEDIZINISCHE
UNIVERSITÄT
INNSBRUCK

- “Counterpart“ zum ERC
- Mono- und Multibeneficiary
- Bottom-up („open“) und Top-down („Challenges“)
- EIC Pathfinder: proof of principle
 - Konsortien aus drei Partnern aus drei Ländern (zwei für challenges)
 - TLR 1-4
 - Förderung: 3-4 M€
- EIC Transition: demonstrate technology, develop market readiness
 - Mono-beneficiary, bilateral oder Konsortien aus max. 5 Partnern
 - Basis: EIC Pathfinder, ERC PoC, oder FET project verpflichtend
 - TLR 4-5/6
 - Förderung: 2,5 M€
- EIC Accelerator:
 - Mono-beneficiary, SME, Start-ups, spin-outs
 - TLR 5/6-9
 - Förderung: 2,5 M€ grant, 0,5-15 M€ investment component as follow-up

MSCA



MEDIZINISCHE
UNIVERSITÄT
INNSBRUCK

- “Trainingsprogramm“ in Horizon Europe
- Vereinfachte Abwicklung über Pauschalsätze (bezogen auf PMs)
- Mono- und multi-beneficiary Projekte
 - Postdoctoral Fellowships
 - European Fellowships: 12-24 Monate, MS & AS
 - Global Fellowships: 12-24 Monate weltweit, 12 Monate return phase in MS oder AS
 - Förderung monatl.: 5.680,- + Länderkoeffizient + ev. Zulagen für Fellow, 1.650 für Host
 - Strategisch nutzen: MUI als Host, Netzwerke stärken
 - Ausschreibungen April, Deadlines September

MSCA



MEDIZINISCHE
UNIVERSITÄT
INNSBRUCK

- MSCA Doctoral Networks: für PhD Students
 - Mind. 3 Partner aus 3 verschiedenen Ländern
 - Industrie einbindung (Partner & Secondments) essentiell
 - Interdisciplinarity & Transsectorality sehr wichtig
 - Förderung monatl.: 4.000,- + Länderkoeffizient + ev. Zulagen für Fellow, 2.800 für Host
 - Projektdauer: 48 Monate, 3-36 Monate pro Fellowship
 - Drei Typen
 - Doctoral Networks: max. 360 Personenmonate
 - Industrial Doctoral Networks: 540 Personenmonate
 - Joint Doctoral Networks: 540 Personenmonate
 - Ausschreibung 30.5.23 Deadline: 28.11.23

MSCA



MEDIZINISCHE
UNIVERSITÄT
INNSBRUCK

- **MSCA Staff Exchanges**
 - Konsortien aus drei Partnern aus 3 MS oder AS
 - inter-sectoral, international and interdisciplinary mobility (Secondments)
 - Alle Karrierestufen, auch administratives, management oder technisches Personal
 - Projektdauer: 48 Monate, Secondments max. 12 Monate, insg. max. 360 PMs
 - Förderung monatlich: top-up allowance für Fellow 2.300,- für Host: 2.300,-
 - Aktueller Call: 05.10.2023 – 28.02.2024
- **MSCA Cofund**
 - Kofinanzierung regionaler, nationaler oder internationaler PhD oder Postdoc Programme
 - NUR mono-beneficiary
 - Projektdauer: max. 60 Monate, Fellowships mind. 3 Monate
 - Co-Fund pro PM: Doktoratsprogramm 2.800,- Post-Doc Programm: 3.980,-
 - Aktueller Call: 10.10.2023 – 08.02.2024



MEDIZINISCHE
UNIVERSITÄT

INNSBRUCK

EU4HEALTH



Eckdaten

- ❖ Laufzeit 2021 – 2027
- ❖ Gesamtbudget: 5 Mrd Euro
- ❖ Ziele:
 - ❖ Gesundheitsförderung und Vermeidung von Krankheiten, Förderung eines gesunden Lebensstils sowie Verringerung übertragbarer und nicht-übertragbarer Erkrankungen
 - ❖ Schutz vor grenzüberschreitenden Gesundheitsgefahren, Stärkung der Reaktionsfähigkeit der Gesundheitssysteme und Zusammenarbeit der Mitgliedstaaten
 - ❖ Verbesserung von Verfügbarkeit, Zugang und Leistbarkeit zu Arzneimitteln, Medizinprodukten und krisenrelevanten Gütern, sowie Unterstützung diesbezüglicher Innovationen
 - ❖ Stärkung der Resilienz der Gesundheitssysteme, Einsatz bewährter Verfahren, Stärkung des Gesundheitspersonals, Bearbeitung der Herausforderungen des demographischen Wandels und der digitalen Transformation
- ❖ Jährliche Arbeitsprogramme, jährliche Ausschreibungen
- ❖ Derzeit keine offenen Ausschreibungen



MEDIZINISCHE
UNIVERSITÄT

INNSBRUCK

Eurostars – KMU Programm mit universitärer Beteiligung

Basics



MEDIZINISCHE
UNIVERSITÄT
INNSBRUCK

- Thematisch offen
- Anwendungsorientiert
- Gemeinsam finanziert durch EU und EUREKA (33 Partnerländer)
- Jährlich 2 cut-off dates (Frühjahr / Herbst) nächster CoD: 14. März 2024
- Konsortium: mind. 2 Partner aus 2 verschiedenen Eurostars Ländern
- Konsortialführer: MUSS das forschende KMU sein
- Max. 75% des Budgets bei einem Partner
- Mind. 50% des Budgets bei den beteiligten KMUs
- Projektdauer max. 36 Monate
- Markteinführung oder Start klinischer Studien max. 24 Monate nach Projektende
- Förderraten länderspezifisch und organisationsabhängig

Förderraten Österreich



MEDIZINISCHE
UNIVERSITÄT
INNSBRUCK

Organisation	Förderrate in % der zulässigen Kosten	Max. Fördersumme	Anmerkungen
Kleines Unternehmen	60%	€ 500.000,-	
Mittleres Unternehmen	50%	€ 500.000,-	
Großunternehmen	30%	€ 500.000,-	
Universität	40% (Förderlücke beachten!)	€ 500.000,-	Bei Beteiligung eines österr. KMU: Förderrate 60%
Forschungseinrichtung	40%	€ 500.000,-	Bei Beteiligung eines österr. KMU: Förderrate 60%



MEDIZINISCHE
UNIVERSITÄT

INNSBRUCK

COST – European Cooperation in Science and Technology

COST



MEDIZINISCHE
UNIVERSITÄT

INNSBRUCK

- Auf- und Ausbau von Netzwerken, keine klassische Forschungsförderung
- Thematisch offen
- Seit 2021 über Horizon Europe abgewickelt („Widening“ Programmlinie)
- Starker Fokus auf „Inclusiveness Target Countries (ITCs): 50% des Budgets
- Einreichung jederzeit offen, cut-off-dates
- Projektdauer: 48 Monate, Verlängerungsantrag möglich
- Finanzierung für:
 - Reisekosten
 - Organisation von „Short Term Scientific Missions“
 - Training Schools
 - Konferenzen
 - Workshops etc.
 - KEINE Forschungs- und/oder Personalkosten
- Möglichkeit des Beitritts zu bereits existierenden COST Actions (siehe FFG)



MEDIZINISCHE
UNIVERSITÄT

INNSBRUCK

Nationale Förderungen für internationale Kooperationen - Beispiele

FWF



MEDIZINISCHE
UNIVERSITÄT
INNSBRUCK

- Bei den meisten nationalen Förderprogrammen ist auch die Beteiligung internationaler Partner möglich entweder
 - Über spezielle Ausschreibungen
 - Unter speziellen Bedingungen /Rechtfertigung
- FWF: spezifische Ausschreibungen
 - FWF wickelt die meisten ERA-Nets / Partnerschaften ab
 - WEAVE-Programme. Lead Agency Verfahren derzeit mit
 - Deutschland, Luxemburg, Polen, Schweiz, Slowenien, Tschechische Republik
 - Weitere Kooperationsvereinbarungen:
 - China, Frankreich, Israel, Italien/Südtirol, Japan, Russland, Taiwan, Ungarn

FFG



MEDIZINISCHE
UNIVERSITÄT

INNSBRUCK

In jeder Förderschiene im Ausschreibungsleitfaden definiert

- Beispiel Bridge:
- der **gesamte Anteil von ausländischen Beteiligungen darf 30 % des gesamten Projektaufwandes nicht übersteigen.**
- Die nicht-österreichischen Konsortiumsmitglieder weisen vor Vertragserrichtung Bonität und Liquidität nach. Dabei gelten dieselben Bedingungen wie für österreichische Konsortiumsmitglieder
- Die nicht-österreichischen Konsortiumsmitglieder erkennen die Prüfverpflichtung und -berechtigung der FFG an, die im Förderungsvertrag festgelegt ist. Nachweise erbringen sie in deutscher oder englischer Sprache.
- Die Konsortialleitung muss jedenfalls ein Institut oder Unternehmen mit Sitz in Österreich sein.
- Die **ausschließliche** Beteiligung **nicht-österreichischer Verwerter** entspricht nicht den Zielen des BRIDGE Programms, da die Forschungsergebnisse für österreichische Betriebe nutzbar gemacht werden sollen (vgl. Programmziele BRIDGE).
- Falls kein österreichischer Verwerter am Projekt beteiligt ist, so muss dies nachvollziehbar begründet sein; darüber hinaus muss der zukünftige Nutzen für österreichische Betriebe plausibel dargestellt werden.

CDG



MEDIZINISCHE
UNIVERSITÄT
INNSBRUCK

- Internationale CD-Labors: Einrichtung eines CDL an einer ausländischen Forschungsstätte unter spezifischen Voraussetzungen und zusätzlichen Angaben im Antrag
- Internationales Modul: ein Teil des CD-Labors an einer ausländischen Forschungsstätte – in beiden Fällen muss der Unternehmenspartner adäquate Wertschöpfung und Forschungsaufwendungen in Österreich haben.
- Ausländische Unternehmenspartner:
 - Angaben zum Nutzen für den österreichischen Wirtschafts- bzw. Forschungsstandort: Das zu behandelnde Thema muss im wirtschaftlichen oder sonstigen öffentlichen Interesse Österreichs sein. Für das konkrete Vorhaben ist also der besondere Nutzen für den Wirtschaftsstandort Österreich (z.B. durch Darstellung des erwarteten Wissensgewinns für die heimische Wirtschaft) bzw. das nationale Wissenschaftssystem (z.B. durch geplante Kooperationen mit österreichischen Forschungseinrichtungen) darzustellen.



MEDIZINISCHE
UNIVERSITÄT

INNSBRUCK

Bei Projekteinreichungen zu beachten

MUI intern



MEDIZINISCHE
UNIVERSITÄT
INNSBRUCK

- DM- Richtlinie in der aktuellen Fassung beachten
- Projektmeldung beim FSI
 - Unterschriebenes OEL Formular
 - Bei Tierversuchen: Bestätigung des Tierhauses
 - Bei CF-Einbindung: Angebot(e) der CF(s)
 - (zumindest) Draft des Antrages
- Nach Einreichung: kompletter Projektantrag inkl. Formularen an FSI
- Beachte: ohne Projektmeldung vor der Einreichung besteht keine Möglichkeit, eine Forschungsprämie zu beantragen
- Ist eine Unterschrift durch das VR Forschung nötig (z.B. FWF- Einzelprojekte) Komplettantrag vor Einreichung abgeben. Bitte 3 Werktage einplanen.

Förderbare Kosten



MEDIZINISCHE
UNIVERSITÄT
INNSBRUCK

Tatsächliche Kosten, nicht geschätzt oder budgetiert!

- An der Organisation angefallen (Rechnungen, Lohnverrechnung)
- Während der Projektlaufzeit angefallen (Ausnahmen: Reisebuchung für kickoff Meeting und Kosten für den Endbericht)
- Nachweisbar anhand der üblichen Praxis der beteiligten Organisation
- Notwendig zur Erreichung der Projektziele – ökonomisch, effizient und sparsam
- Im Buchungswesen der Organisation ausgewiesen
- Innerhalb des Projektbudgets und der maximalen genehmigten Förderhöhe

Förderbare Kosten



MEDIZINISCHE
UNIVERSITÄT
INNSBRUCK

Direkte Kosten:

- Können dem Projekt direkt zugeordnet werden, z.B.
- Personalkosten
- Gerätekosten (nur Abschreibung)
- Reisekosten
- Verbrauchsmaterialien
- Unterverträge (keine Overheads)

Indirekte Kosten: Overheads bzw. Gemeinkosten:

- Abhängig vom Fördergeber: z.B EU, FFG: 25% (ausser Subcontracts)

Overheads / Kostenersatz



MEDIZINISCHE
UNIVERSITÄT
INNSBRUCK

- Forschungsförderung – Overheads
 - Sind in maximaler Höhe zu beantragen (abh. von Förderstelle)
 - Nach Projektende: Deckung von nicht förderbaren Kosten und Aufteilung zwischen Uni und OE 50:50
- Auftragsforschung - Kostenersatz
 - Mind. 20% auf die Kosten aufzuschlagen
 - Nach Projektende: Aufteilung Uni und OE 75:25
- Routineprojekte (Befundungen etc.): mind. 5% Pauschale der Einnahmen zuzügl. Kosten für Raum/Infrastruktur und Personal
- Wichtig: Kosten für Core Facilities und Tierhaus fallen nicht unter Kostenersatz und müssen getrennt kalkuliert und abgerechnet werden!



MEDIZINISCHE
UNIVERSITÄT

INNSBRUCK

Abschliessende Bemerkungen

„Expert“ in Horizon Europe



MEDIZINISCHE
UNIVERSITÄT
INNSBRUCK

- Evaluatoren für die verschiedenen Programme / Calls
- Eintrag in die EU-Interne Datenbank via Funding&Tenders Portal („Become an expert“)
- Angabe des Wissenschaftsbereiches 7 der Spezialisierung
- Bei Auswahl: Einladung durch die Kommission
- Je Evaluation ca. 5 Proposals
- Remote Evaluation
- Treffen in Brüssel zum Consensus Meeting
- Keine Verpflichtung ! Einladungen können auch ausgeschlagen werden
- Recht hoch dotiert
- Vorteil: Kennenlernen des Prozesses, der Diskussionen, der Vorstellungen vonseiten der Kommission, der Schwerpunkte bei der Auswahl

Einreichsysteme



MEDIZINISCHE
UNIVERSITÄT
INNSBRUCK

- Jeder Fördergeber mit eigenem Einreichsystem
- HEU, COST, IHI: funding&tenders portal
- FFG: eCall
 - bitte MUI Konto verwenden und mit FSI im Vorfeld Kontakt aufnehmen
 - FSI legt einen neuen Benutzeraccount an
 - Einreicher bekommt automatische Benachrichtigung
- FWF: elane
- Era-Nets: spezifisch für jedes ERA-Net, jede Partnerschaft
- CDG: eigenes System aber noch viel papierbasiert

Anbahnungskostenförderung



MEDIZINISCHE
UNIVERSITÄT
INNSBRUCK

- Finanzielle Unterstützung der Anbahnung komplexer Projekte
- Beantragbar für: Kooperative EU-Projekte, COST, SFB, NIH/US, doc:funds, Internat. FWF Projekte, ERC
- Höhe: komplexitätsabhängig von 2.500,- bis 12.500,-
- Förderbare Kosten:
 - Personalkosten (nur zusätzliches Personal)
 - Reisekosten
 - Meetingkosten
 - Werkverträge / Drittleister (reine Layout/Edit Tätigkeiten nicht förderbar)
- Antrag via GAR ans FSI
- Formalprüfung FSI
- Entscheidung VR Forschung

Zu beachten!



MEDIZINISCHE
UNIVERSITÄT

INNSBRUCK

- Innovativer Gehalt der Projekt Idee?
- Kompatibel zur Forschungsstrategie / Erfahrung der Partner?
- Mehrwert durch die internationale Kooperation?
- Europäischer Mehrwert?
- Vor- und Nachteile – Kosten, Aufwand gegenüber Förderung und Erfolgsaussichten
- Ressourcen für's Projekt verfügbar (coordinator/partner)
- Offene Calls?
- Kompatibilität der Idee mit dem Call Text
- IMPACT

Partnersuchen



MEDIZINISCHE
UNIVERSITÄT
INNSBRUCK

„Plattformen“ zur Identifikation von Projektpartnern:

- Bestehende Kontakte / persönliche Netzwerke
- Kontakte der Partner
- Cluster der Standortagentur - <http://www.standort-tirol.at/page.cfm?vpath=cluster/kompetenzatlas>
- CORDIS (EU) Projektsuche: <https://cordis.europa.eu/projects/de>
- Funding and Tenders portal – Projektpartnersuche:
<https://ec.europa.eu/info/funding-tenders/opportunities/portal/screen/home>
- Enterprise Europe Network - <http://www.een.at/>

Unterstützung durch FSI bei DM Projekten



MEDIZINISCHE
UNIVERSITÄT
INNSBRUCK

- Permanente und frühzeitige Information (Newsletter!)
- Identifikation passender Programme, Calls und Topics
- Partnersuchen
- Unterstützung und Begleitung durch die Antragsphase
 - Einreichsysteme
 - Unterlagen
 - Budgeterstellung etc.
- Proposal Checks
- Unterstützung und Begleitung durch die Vertragsphase (insbes. EU Projekte), in Zusammenarbeit mit ARC
- Unterstützung während der Projektlaufzeit
 - Kommunikation mit Förderstelle
 - Hilfe bei inhaltlichem Reporting
 - Finanzielles Reporting durch FA



MEDIZINISCHE
UNIVERSITÄT

INNSBRUCK

Vielen Dank für eure Aufmerksamkeit!

Noch Fragen?