



MEDIZINISCHE
UNIVERSITÄT

INNSBRUCK

Abteilung Forschungsservice und Innovation



MEDIZINISCHE
UNIVERSITÄT
INNSBRUCK

FSI Academy

Nationale Forschungsförderungs- programme & Nachwuchsförderung

Dr. María Teresa Pérez Mediavilla

Abteilung Forschungsservice und Innovation



MEDIZINISCHE
UNIVERSITÄT
INNSBRUCK

Agenda:

- ❖ Präsentation der häufigsten Fördergeber
- ❖ Präsentation des FWFs
- ❖ Übersicht der Programme des FWFs:
- ❖ Eckdaten häufigsten nationaler Programme
- ❖ Formale Vorgaben der Antragstellung
- ❖ MUI-START Nachwuchsförderung an der MUI

Abteilung Forschungsservice und Innovation



MEDIZINISCHE
UNIVERSITÄT
INNSBRUCK

Fördergeber	Einzelprojekte	Nur Wiss. Partner	Wirtschaft/wiss. Partner
Intramural	MUI-START/ MUI-Innovation Pool	PhD Research Training Groups	n.a.
Regional	TWF/MFF	n.a.	Innovationsförderung k-Regio
National	FWF (z. B Stand alone; ESPRIT)	FWF (z.B doc.funds, SFB, etc); LBG (KFG)	FFG-Programme, CD Labor, LBG
EU	MSCA, ERC	ERC (Synergy), Interreg, Euregio	Horizon Europe, Eurostars, Eureka...
International	NIH, weitere US Förderungen	NIH, weitere US Förderungen	

Abteilung Forschungsservice und Innovation



Der Wissenschaftsfonds.



MEDIZINISCHE
UNIVERSITÄT

INNSBRUCK

Der Wissenschaftsfonds FWF ist Österreichs zentrale Einrichtung zur **Förderung der Grundlagenforschung**



Jede/r Wissenschaftler/in wird irgendwann einen FWF Antrag erstellen



MUI Wissenschaftler/innen reichen im Durchschnitt 100 FWF Anträge jedes Jahr ein

Abteilung Forschungsservice und Innovation



MEDIZINISCHE
UNIVERSITÄT
INNSBRUCK

Das FWF Förderportfolio ist in 3 Säule unterteilt

Neues entdecken
– Projekte



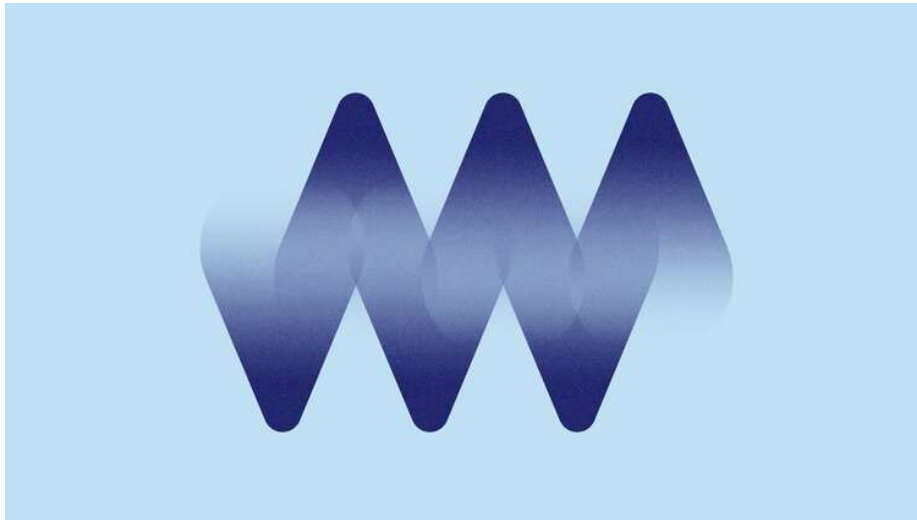
Zusammenarbeiten
– Kooperationen

Abteilung Forschungsservice und Innovation

Das FWF-Förderportfolio: PROJEKTE



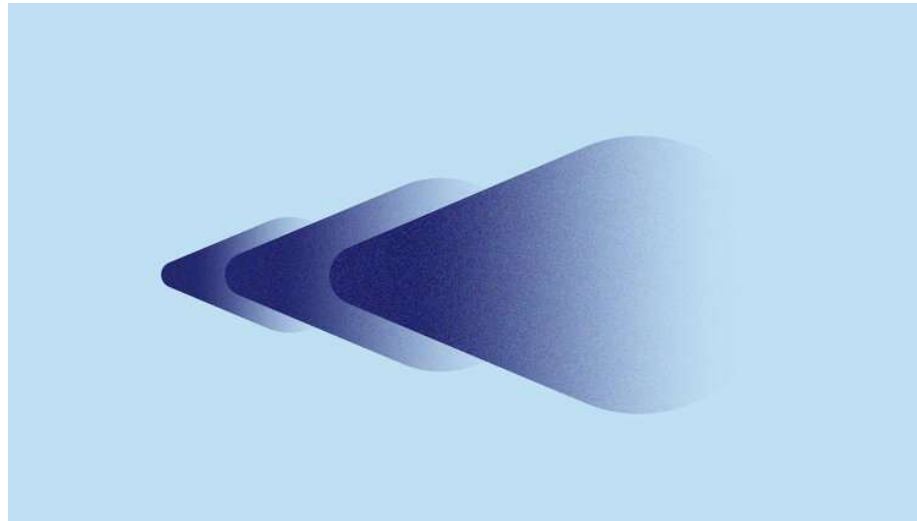
MEDIZINISCHE
UNIVERSITÄT
INNSBRUCK



- ❖ Einzelprojekte ←
- ❖ Einzelprojekte international
- ❖ Klinische Forschung ←
- ❖ 1000-Ideen ←

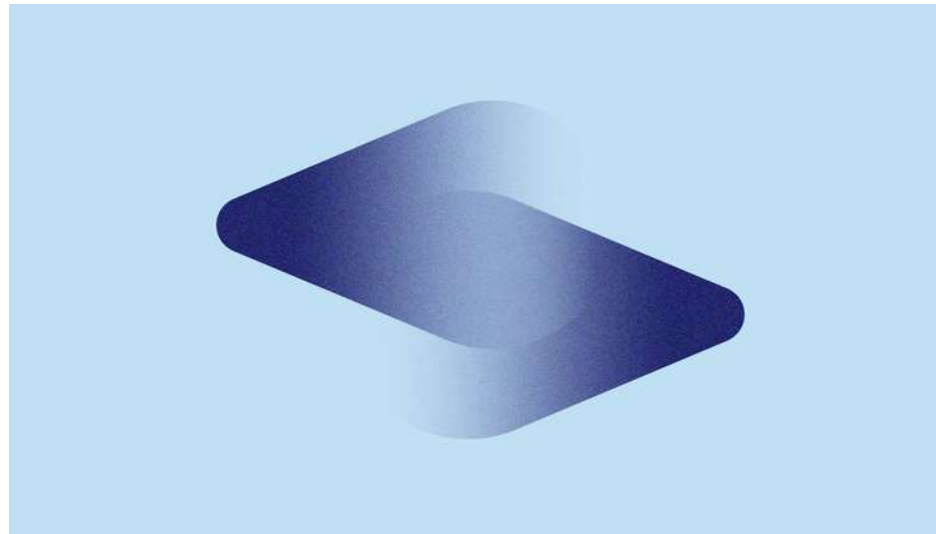


Das FWF-Förderportfolio: KARRIEREN



- ❖ ESPRIT ←
- ❖ ASTRA Preise ←
- ❖ Schrödinger Stipendium ←
- ❖ Doc.funds

Das FWF-Förderportfolio-KOOPERATIONEN



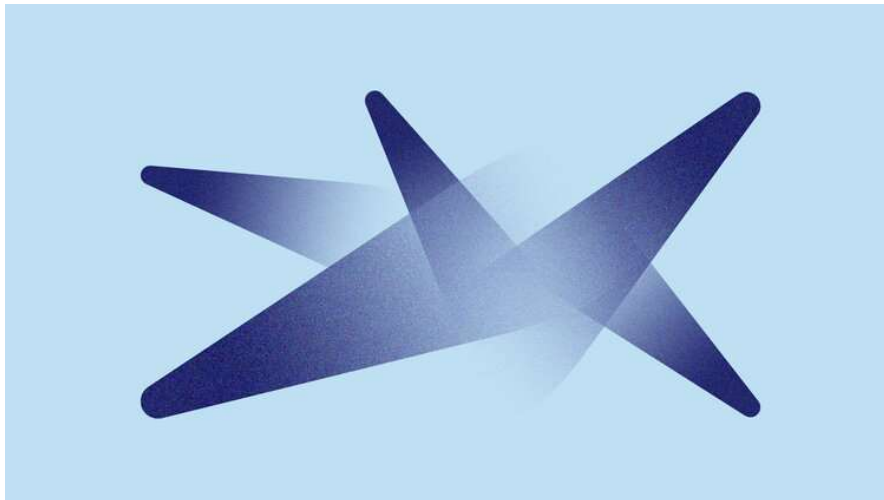
- ❖ Spezialforschungsbereiche (SFB)
- ❖ Forschungsgruppen ←
- ❖ Connecting Minds
- ❖ Int. Multilaterale Initiativen

Abteilung Forschungsservice und Innovation



MEDIZINISCHE
UNIVERSITÄT
INNSBRUCK

Das FWF-Förderportfolio: Excellent= Austria



- ❖ Clusters of Excellence
- ❖ Emerging Fields

Abteilung Forschungsservice und Innovation



MEDIZINISCHE
UNIVERSITÄT
INNSBRUCK

Das FWF-Förderportfolio -

Ein/e Wissenschaftler/in reicht ein:

- **Principal Investigator Projects**
- **KLIF Projekte**
- **1000-Ideen**
- **Schrödinger - Karrieren**
- **ESPRIT- Karrieren**
- **ASTRA - Karrieren**



• **Principal Investigator Projects– Eckdaten (I)**

Zielgruppe: WissenschaftlerInnen aller Fachdisziplinen in Österreich

Zielsetzung : Förderung von Einzelprojekten im Bereich der nicht auf Gewinn gerichteten wissenschaftlichen Forschung

Anforderungen:

- ❖ Hohe wissenschaftliche Qualität auf internationalem Niveau
- ❖ Möglichkeit der Beantragung von Personalkosten für die Projektleitung (eigene Stelle).
- ❖ keine Altersbeschränkung

Abteilung Forschungsservice und Innovation



MEDIZINISCHE
UNIVERSITÄT

INNSBRUCK

• Principal Investigator Projects – Eckdaten (II)

Antragstellung: elektronische Antragsportal des FWF ([elane](#)) - PROFI

- laufend, keine Einreichfristen
- auf Englisch

Dauer: max. 48 Monate (12 Monate Kostenneutrale-Verlängerung möglich)

Höhe: projektspezifische Kosten (Personal- und Sachmittel)

Standard ca. € 450.000/Projekt (1 Post-doc + 1 PhD + 10-15 % Sachmittel).

Die Anzahl der notwendigen Gutachten orientiert sich an der Höhe der beantragten Kosten.

Bearbeitungsdauer: 4-6 Monate

Entscheidungsfindung: Internationale Fachbegutachtung

Bewilligungsquote (2023): 28,3 %

Abteilung Forschungsservice und Innovation



MEDIZINISCHE
UNIVERSITÄT
INNSBRUCK

• KLIF Projekte – Eckdaten (I)

Zielgruppe: jede/jeder in Österreich klinisch tätigen oder mit einer Klinik kooperierenden WissenschaftlerIn mit entsprechender Qualifikation, ausreichender Arbeitskapazität und Zugang zur notwendigen Infrastruktur

Zielsetzung :

- ❖ Gefördert werden hinsichtlich der Ziele und der Methodik genau definierte, zeitlich und finanziell eingegrenzte **Projekte auf dem Gebiet der klinischen Forschung**. An den Ergebnissen der Projekte dürfen **keine unmittelbaren kommerziellen Interessen** geknüpft sein.
- ❖ Die Studien **müssen PatientInnen** oder **gesunde ProbandInnen** involvieren und auf den Gewinn wissenschaftlicher Erkenntnisse und Einsichten zur Verbesserung der klinischen Praxis oder der Optimierung von diagnostischen und therapeutischen Verfahren abzielen.

Anforderungen:

- ❖ Hohe wissenschaftliche Qualität auf internationalem Niveau
- ❖ Möglichkeit der Beantragung von Personalkosten für die Projektleitung
- ❖ Positives Ethikvotum bzw. der Nachweis der grundsätzlichen Befürwortung durch die jeweils zuständige Ethikkommission beizulegen

Abteilung Forschungsservice und Innovation



MEDIZINISCHE
UNIVERSITÄT
INNSBRUCK

• KLIF Projekte – Eckdaten (II)

Antragstellung: elektronische Antragsportal des FWF ([elane](#)) – PROFI
laufend, keine Einreichfristen

- auf Englisch

Dauer: max. 48 Monate (12 Monate Kostenneutrale-Verlängerung möglich)

Höhe: projektspezifische Kosten; Ausnahme: **keine Fördermittel für Tiere und Tierhaltung**

Die Anzahl der notwendigen Gutachten orientiert sich an der Höhe der beantragten Kosten.

Bearbeitungsdauer: 4-6 Monate

Entscheidungsfindung: Internationale Fachbegutachtung

Bewilligungsquote (2023): ca. 17,6 %

Abteilung Forschungsservice und Innovation



MEDIZINISCHE
UNIVERSITÄT
INNSBRUCK

• 1000 Ideen Programm – Eckdaten (I)

Zielgruppe: Qualifizierte ForscherInnen (etablierte oder am Beginn ihrer Karriere i. d. R. mit Doktorat) die an österreichischen Forschungsstätten arbeiten

Zielsetzung :

- ❖ Förderung der **Risikobereitschaft** und **Kreativität** sowie Erleichterung der Entwicklung **neuer, innovativer** Forschungsbereiche
- ❖ Fokussierung auf **originelle, risikoreiche oder transformative** Forschung in einem frühen Stadium, die aufgrund des unkonventionellen Designs, des Fehlens von Validierungsdaten und/oder der damit verbundenen hohen Risiken zu früh sein kann, um sehr gute Chancen auf eine Finanzierung über bestehende Förderprogramme zu haben
- ❖ Auseinandersetzung mit **visionären** Forschungsideen, die fachübergreifend und/oder noch nicht Gegenstand von Debatten in der akademischen Forschung und/oder in der Gesellschaft sind

Abteilung Forschungsservice und Innovation



MEDIZINISCHE
UNIVERSITÄT
INNSBRUCK

• 1000 Ideen Programm – Eckdaten (II)

Anforderungen

- ❖ Internationale wissenschaftliche Publikationen
- ❖ Mindestens 50% Anstellung des/der Projektleiter/in an einer Forschungsstätte während der Laufzeit des Projekts, bestätigt durch die Forschungsstätte. Die Finanzierung dieser Anstellung darf nicht aus Mitteln des 1000-Ideen-Programms erfolgen
- ❖ Der/die Projektleiter/in muss zum Zeitpunkt der Einreichung einen PhD/MD aufweisen
- ❖ Anonyme Einreichung, d. h., die Identität, der Karrieregrad aller beteiligten ForscherInnen und österreichischen sowie internationalen KooperationspartnerInnen oder auch Namen von österreichischen oder internationalen Forschungsstätten dürfen nicht im Antrag erwähnt werden

Abteilung Forschungsservice und Innovation



MEDIZINISCHE
UNIVERSITÄT
INNSBRUCK

• 1000 Ideen Programm – Eckdaten (III)

Antragstellung: elektronische Antragsportal des FWF ([elane](#)) - PROFI

- Einreichfrist: einmal im Jahr (Jänner)
- **Dauer:** Mind. 6, max. 24 Monate

Höhe: Mind. 50.000 EUR, max. 175.000 EUR (Personal und Sachmittel)

Personal eigene Stelle (max. 50%) Keine PhD Finanzierung

Entscheidung: Kuratoriumsitzung Juni

Entscheidungsfindung:

- Doppelblind-Auswahlverfahren
- Begutachtung durch die internationale Jury des 1000-Ideen-Programm

Bewilligungsquote: 10%; ca. 20- Anträge



• Schrödinger Programm – Eckdaten (I)

Zielgruppe: hochqualifizierte Postdocs aller Fachdisziplinen am Beginn ihrer wissenschaftlichen Karriere.

Zielsetzung:

- ❖ die Mitarbeit an ausländischen Forschungsstätten und -projekten und damit **Erwerb von Auslandserfahrung** in der Postdoc-Phase (Stärkung der Karriereperspektiven),
- ❖ das Eröffnen **neuer** Wissenschaftsgebiete, **neuer** wissenschaftlicher Ansätze, Methoden, Verfahren und Techniken,
- ❖ ein Beitrag zur **Entwicklung der Wissenschaften in Österreich**,
- ❖ der **Know-how-Transfer** in die österreichische Forschungslandschaft



• Schrödinger Programm – Eckdaten (II)

Anforderungen:

- ❖ abgeschlossenes Doktorat
- ❖ internationale wissenschaftliche Publikationen
- ❖ Einladungsschreiben der ausländischen Forschungsstätte
- ❖ bei Beantragung einer Rückkehrphase: Bestätigung der inländischen Forschungsstätte

Dauer: Auslandsphase: 10-24 Monate; Rückkehrphase: max. 12 Monate (abhängig von der Dauer der Auslandsphase)

Höhe: Auslandsstipendium - 35.600 € bis 47.400 € pro Jahr

Rückkehrphase: Senior Postdoc Gehalt (Dienstvertrag) und projektspezifische Kosten bis 12.000 € pro Jahr



• Schrödinger Programm – Eckdaten (III)

Antragstellung: elektronische Antragsportal des FWF (elane)

- laufend, keine Einreichfristen
- auf Englisch

Bearbeitungsdauer: 4-5 Monate

Entscheidungsfindung: Internationale Fachbegutachtung

Bewilligungsquote (2023): 41% !!



• ESPRIT Programm – Eckdaten (I)

Zielgruppe: hoch qualifizierten Postdocs aller Fachdisziplinen am Beginn ihrer wissenschaftlichen Karriere

Zielsetzung:

- ❖ die Förderung exzellenter, innovativer Forschung,
- ❖ das Halten, Gewinnen und Wiedergewinnen herausragender Wissenschaftler/innen und somit die Stärkung der österreichischen Forschungsstätten,
- ❖ die Förderung exzellenter Frauen in der Wissenschaft,
- ❖ die Karriere- und Kompetenzentwicklung (Entwicklung/Etablierung eines eigenständigen Forschungsprofils auf Grundlage eines eigenen Forschungsprojekts),
- ❖ die Stärkung der Karriereperspektiven (Erhöhung der Konkurrenzfähigkeit durch Publikationen, Kooperationen und Sichtbarkeit).

Abteilung Forschungsservice und Innovation



MEDIZINISCHE
UNIVERSITÄT
INNSBRUCK

• **ESPRIT Programm – Eckdaten (II)**

Anforderungen

- abgeschlossenes Doktorat (nicht länger als 5 Jahre)
- internationale wissenschaftliche Publikationen
- MentorIn

Dauer: 36 Monate (nicht verlängerbar)

Höhe: Gehalt der Projektleitung + projektspezifische Kosten 15.000 EUR /Jahr (Pauschale)
bzw. bis zu maximal 25.000 EUR /Jahr (mit Begründung)

Antragstellung: elektronische Antragsportal des FWF ([elane](#))

- laufend, auf English

Bearbeitungsdauer: ca. 4 Monate

Entscheidungsfindung: Internationale Fachbegutachtung

Bewilligungsquote: ca. 30%



• ASTRA Preise – Eckdaten (I)

Zielgruppe: **erfolgreiche, international sichtbare WissenschaftlerInnen** aller Fachdisziplinen, die bereits **eigenständig** wissenschaftlich gearbeitet haben

Zielsetzung:

- ❖ Förderung exzellenter, innovativer Forschung unter anderem durch das Entwickeln oder Etablieren neuer Forschungsfelder/ansätze
- ❖ Halten und Gewinnen international sichtbarer WissenschaftlerInnen
- ❖ Förderung exzellenter Frauen in der Wissenschaft
- ❖ Konsolidierung der ProjektleiterInnen als selbstständige WissenschaftlerInnen und Qualifizierung für eine akademische Führungsposition, insbesondere Professuren
- ❖ Langfristige Karriereperspektive durch Integration der WissenschaftlerInnen und deren Forschungsgebiete an den Forschungsstätten

Abteilung Forschungsservice und Innovation



MEDIZINISCHE
UNIVERSITÄT
INNSBRUCK

• ASTRA Preise – Eckdaten (II)

Voraussetzungen:

- ❖ Entsprechende Qualifikation des:der AntragstellerIn zur Leitung des Forschungsprojekts.
- ❖ Doktorat: Das Datum der Defensio oder Abschlussprüfung muss am 30. September des Einreichjahres mindestens 2 bis maximal 9 Jahre zurückliegen.
- ❖ Personen, die zum Zeitpunkt der Antragstellung eine unbefristete Professur (oder eine äquivalente Führungsposition an einer außeruniversitären Forschungsstätte) innehaben oder bereits eine Berufung auf eine solche angenommen haben, sind nicht antragsberechtigt.

Förderdauer und Förderhöhe:

Mindestens 500.000 € bis maximal 1 Mio. € für fünf Jahre

Tenure-Paket (200.000 €) für weibliche ASTRA-Projektleitende, die innerhalb der ersten drei Jahre der Projektlaufzeit eine Stelle mit Zusage für eine Entfristung (z.B. Tenure Track oder Professur) erhalten

Abteilung Forschungsservice und Innovation



MEDIZINISCHE
UNIVERSITÄT
INNSBRUCK

• ASTRA Preise – Eckdaten (III)

Antragstellung: elektronische Antragsportal des FWF ([elane](#)) - PROFI

- Einreichfrist: einmal im Jahr (Ende September)
- Englisch

Vergabe:

- Kuratorium des FWF basierend auf Empfehlung einer internationalen Jury; die Empfehlungen erfolgen auf Grundlage einer internationalen Begutachtung und eines Hearings.
- Die Hälfte der ASTRA-Preise wird an Frauen vergeben.
- Merit Awards (Beim Hearing präsentierte Projekte, die keinen ASTRA-Preis erhalten)

Bewilligungsquote:

Voraussichtlich 18 Preise pro Ausschreibung

Abteilung Forschungsservice und Innovation



MEDIZINISCHE
UNIVERSITÄT
INNSBRUCK

Das FWF-Förderportfolio – Gruppenprojekte

Mehrere WissenschaftlerInnen reichen ein:

- **Forschungsgruppen - Kooperationen**
- **SFBs - Kooperationen**
- **Emerging Fields (Excellent=Austria)**
- **Connecting Minds - Kooperationen**
- **Clusters of Excellence (Excellent=Austria)**
- **Multilaterale Initiativen (international)**

Abteilung Forschungsservice und Innovation



MEDIZINISCHE
UNIVERSITÄT
INNSBRUCK

• Forschungsgruppen

Zielgruppe:

Ein Team aus 3-5 international herausragenden WissenschaftlerInnen aller Wissenschaftsdisziplinen, insbesondere auch der Geistes-, Sozial- und Kulturwissenschaften, bilden eine Forschungsgruppe an

Zielsetzung:

- ❖ Förderung von Kooperationsprojekten zwischen Forschenden an Forschungsstandorten mit geringerer Forschungsinfrastruktur bzw. in bestimmten Wissenschaftsdisziplinen, die in kleineren Formaten kooperieren
- ❖ Mittelfristige Forschungszusammenarbeit zu einem komplexen, aktuellen Thema in gemischten Teams (mind. ein Drittel des unterrepräsentierten Geschlechts)
- ❖ Inter- oder multidisziplinäre, innovative Forschungszusammenarbeit, die ein Thema vertieft oder konsolidiert
- ❖ Integration von NachwuchswissenschaftlerInnen in leitender Funktion

Abteilung Forschungsservice und Innovation



MEDIZINISCHE
UNIVERSITÄT
INNSBRUCK

- **Forschungsgruppen -Eckdaten**

Einreichung: elektronische Antragsportal des FWF (elane) - PROFI
zweistufiges Verfahren!

Konzeptantrag am Ende September eines Kalenderjahres
Vollantrag nach Einladung im Juli nächstes Kalenderjahres

Dauer: max. 5 Jahre

Höhe: max. 1,5 Mio. Euro (300.000 EUR / Jahr)

Vergabe: einmal jährlich - immer in der letzten Sitzung des Jahres durch das
Kuratorium des FWF auf Grundlage einer internationalen Begutachtung

Bewilligungsquote: 12,9%; 3-4 Forschungsgruppen /Jahr

Abteilung Forschungsservice und Innovation



MEDIZINISCHE
UNIVERSITÄT
INNSBRUCK

• Emerging Fields (Excellent=Austria)

Zielgruppe:

Teams von 3–7 international herausragenden ForscherInnen an einer oder mehreren österreichischen Forschungsstätten

Zielsetzung:

- ❖ Forschenden die Möglichkeit zu geben, **besonders innovative, originelle** und/oder **risikoreiche Ideen** zu verfolgen, die von den traditionellen Förderinstrumenten oft nicht ausreichend unterstützt werden. Die Ideen der Forschenden müssen das Potenzial haben, ein Forschungsgebiet zu **transformieren** und/oder **einen Paradigmenwechsel** innerhalb oder zwischen den Disziplinen zu bewirken.
- ❖ Das Programm steht insbesondere **interdisziplinären Teams** und auch Forschenden aus der künstlerisch-wissenschaftlichen Grundlagenforschung offen, die ästhetische und künstlerische Methoden anwenden. Das Programm ist offen für transdisziplinäre Ansätze, die PraxisakteurInnen außerhalb der Wissenschaft einbeziehen.

Abteilung Forschungsservice und Innovation



MEDIZINISCHE
UNIVERSITÄT
INNSBRUCK

• Emerging Fields - Eckdaten

Anforderungen:

- ❖ Hohe wissenschaftliche Qualität auf internationalem Niveau
- ❖ Max. zwei Drittel der Hauptforschungsteam dürfen Männer sein
- ❖ ForscherInnen müssen zu mindestens 50% an der Haupt- oder einer Partnerforschungsstätte beschäftigt sein (Projektbeginn)

Höhe: Project-specific costs (personnel and non-personnel) max. 6 Mio. Euro (0,8-1,2 Mio. Euro pro Jahr)/ keine Eigenleistung

Dauer: 5 Jahre

Einreichung: elektronische Antragsportal des FWF ([elane](#)) - PROFI
Deadline 01. Februar 2023

Vergabe: Einstufige Einreichung mit dreistufiger Evaluierung

Gesamtbudget: 24 Mio. Euro (4-6 Genehmigungen)

Abteilung Forschungsservice und Innovation

- **LBG–Klinische Forschungsgruppen**

NEU!



MEDIZINISCHE
UNIVERSITÄT

INNSBRUCK

Zielsetzung:

- Intensivierung, Professionalisierung und Qualitätsverbesserung der nicht-kommerziellen klinischen Forschung an österreichischen medizinischen Universitäten und die Förderung der Integration translationaler Aspekte in die medizinische Forschung ("bench to bedside")
- Unterstützung der interdisziplinären Zusammenarbeit zwischen oder innerhalb von medizinischen Universitäten, zur Förderung des Wissens- und Technologietransfers im Bereich der klinischen Forschung
- Überwindung von Engpässen in der österreichischen Förderlandschaft durch Förderung starker kollaborativer, interdisziplinärer und interorganisatorischer Forschungsnetzwerke

Abteilung Forschungsservice und Innovation

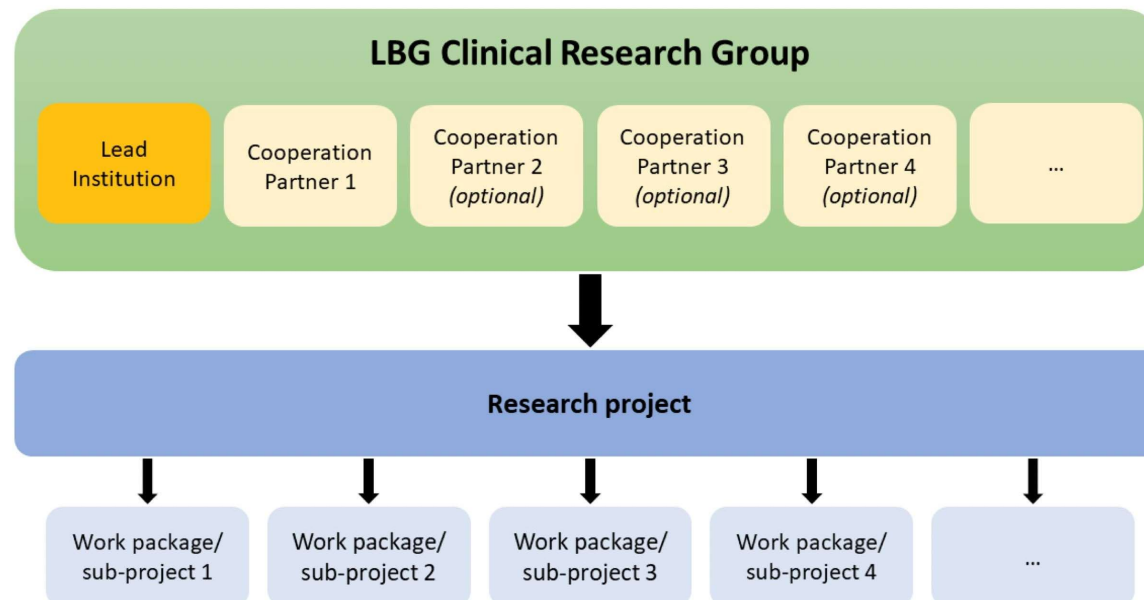
- **LBG–Klinische Forschungsgruppen**

NEU!



MEDIZINISCHE
UNIVERSITÄT
INNSBRUCK

Struktur KFG



Abteilung Forschungsservice und Innovation

- **LBG–Klinische Forschungsgruppen**

NEU!



MEDIZINISCHE
UNIVERSITÄT

INNSBRUCK

Personal CRG - allgemeines

- 5-15 direkt finanzierte Personen (Vollzeitäquivalente), plus in-kind personal
- Das Konsortium muss aus mindestens zwei verschiedenen Organisationen bestehen
- Verschiedene Disziplinen müssen als CRG-Partner im Konsortium vertreten sein
- Organisationsübergreifender Ansatz: Arbeitspakete/Teilprojektteams sollten idealerweise aus Mitarbeitern verschiedener Organisationen bestehen

Abteilung Forschungsservice und Innovation

- **LBG–Klinische Forschungsgruppen**

NEU!



MEDIZINISCHE
UNIVERSITÄT
INNSBRUCK

Personal CRG-Rollen

- Mentor
- Head
- Deputy Head
- Arbeitspakete/TeilprojektleiterInnen
- WissenschaftlerInnen und andere MitarbeiterInnen
- > 1/3 aller Personen mit einer **Führungsrolle** müssen weiblich sein

Abteilung Forschungsservice und Innovation

• LBG–Klinische Forschungsgruppen

NEU!



MEDIZINISCHE
UNIVERSITÄT
INNSBRUCK

Eckdaten

- **Einreichung:** Zwei stufiges Verfahren – online FFG e-Call
 - Antragsfrist Kurzanträge: 17. November 2022
 - Antragsfrist Vollanträge (auf Einladung): 20. April 2023
- **Förderung:** min. € 500.000 max. € 1.000.000/Jahr (90% - 10% Modell)
- **Projektdauer:** 4 + 4 Jahre
- **Entscheidung:** Juli 2023
- **Entscheidungsfindung:** Internationale Begutachtung + Hearings
- **Bewilligungsquote:** ?

Abteilung Forschungsservice und Innovation



MEDIZINISCHE
UNIVERSITÄT
INNSBRUCK

MUI-START Nachwuchsförderung der MUI

Zielgruppe: NachwuchswissenschaftlicherInnen der MUI

Ziel: Nachwuchswissenschaftlern die Möglichkeit zu bieten, **neue Projektideen zu entwickeln, die als Grundlage für einen späteren erfolgreichen Antrag auf Drittmittel** (e. g. FWF-Einzelprojekte) dienen könnten.

Anforderungen:

- ❖ Abgeschlossenes Doktorat (PhD/Clinical PhD).
- ❖ Anträge von BewerberInnen mit MD Abschluss werden berücksichtigt, wenn sie einem **hervorragenden Leistungsnachweis** aufweisen.
- ❖ 2 Publikationen mit substanziellen und eigenständigen Beitrag der Antragstellerin / des Antragstellers
- ❖ Keine Finanzierung für Clinical PhD Projekte

Abteilung Forschungsservice und Innovation

MUI-START Nachwuchsförderung der MUI

Höhe: max. EUR 70.000

Projektdauer: max. **24** Monate

Einreichung: Ausschließlich über GAR : <https://fld.i-med.ac.at/public/garinfo.cgi>

Englische Sprache

1 Termin im Jahr/ Deadline ca. Ende März

Entscheidungsstermin: Oktober/November

Vergabe: mehrere Evaluationsstufen

1. interne Begutachtung MUI START Jury bzw. externe Fachbegutachtung
2. Hearing mit der MUI-START Jury (bestgereichte Anträge)

Kontaktperson: María T. Pérez Mediavilla (FSI)



MEDIZINISCHE
UNIVERSITÄT

INNSBRUCK



Formale Vorgaben der Antragstellung

Projekteinreichung

„Forschungsanträge und Vertragsentwürfe für Forschungsanträge oder Zuwendungen Dritter sind vor Einreichung bei der Fördergeberin/beim Fördergeber oder Auftraggeberin/Auftraggeber der MUI zu übermitteln.“

(Drittmittelrichtlinie der Medizinischen Universität Innsbruck: 19.12.2014)

Diese können an folgende Anlaufstellen übermittelt werden

Kompetenzzentrum Klinische Forschung KKS (für klinische Studien)

Abteilung Forschungsservice und Innovation (sonstige Forschungsanträge, Vertragsentwürfe)

Den Förderanträgen und Vertragsentwürfen ist auch das unterzeichnete Formular mit der Zustimmung der Leiterin/des Leiters der Organisationseinheit im Original beizulegen. Falls für das Projekt die Züchtung/Arbeit mit Versuchstieren geplant ist, benötigen Sie zusätzlich (vor Einreichung beim FSI) die Unterschrift des/der Leiters/in der Tierhauseinrichtungen der MUI (Kalkulation-Tierhauskosten).

Bei Nutzung anderer Core facilities bitte eine Kalkulation der Leitung der Core facility beilegen.

Ausserdem sind dem Antrag ein Finanzplan und eine Projektbeschreibung beizulegen.

Vorteil: FORSCHUNGSPRÄMIE



Nach Universitätsgesetz gibt es:

- Förderung „ad Personam“ (nach §26)
- Projektförderung über
Forschungsinstitutionen (PROFI nach §27)

In beiden Fällen ist eine Einverständniserklärung der Forschungsstätte notwendig

Herzlich willkommen bei elane, dem elektronischen Antragsportal des FWF!

Auf dieser Seite haben Sie die Möglichkeit, Anträge beim FWF elektronisch einzureichen. Bitte beachten Sie, dass elane vorläufig ausschließlich für die unter "Verfügbare Förderkategorien" genannten Förderkategorien verfügbar ist. Eine Erweiterung um weitere Förderkategorien ist in Planung.

Sollten Sie noch keine Zugangsdaten haben, registrieren Sie sich bitte.

Die Einreichung und der Vertragsabschluss für bestimmte Förderungsprogramme (Forschungsgruppen, SFB, 1000 Ideen Programm, doc.funds, #ConnectingMinds) erfolgt bereits durch die Forschungsstätten. Die Anlage des Forschungsantrages für diese Programme durch die KoordinatorInnen erfolgt ebenfalls im elane. Nach erfolgter Zuordnung des Forschungsantrages zur Forschungsstätte bekommt diese einen entsprechenden Hinweis und kann den Einreichprozess starten.

Wenn Sie bereits registriert sind, können Sie sich hier anmelden:

Anmelden

E-Mail Adresse

Passwort

[Passwort vergessen?](#)



MEDIZINISCHE
UNIVERSITÄT

INNSBRUCK

Abteilung Forschungsservice und Innovation

Antragsübersicht

- Neuigkeiten Archiv
- Verwaltung ▼
- Antragsübersicht ▼**
- Anträge ad personam
- Anträge PROFI
- Kontodaten ändern
- Suche

Alle

Offene Anträge (5)

Fertige Anträge (229)

Archiv (4)

Suche

Einblenden ▼

In Bearbeitung durch Forscher:in

Einblenden ▼

In Bearbeitung durch Forschungsstätte

Einblenden ▼

Abteilung Forschungsservice und Innovation



- Neuigkeiten Archiv
- Verwaltung +
- Antragsübersicht +
- Anträge ad personam**
- Anträge PROFI
- Kontodaten
- Suche

- ### HILFE
- Kurzanleitung ↓
 - FAQ →

- ### FST-PORTAL
- Information ↓
 - Antrag ↓

Antragserfassung

Antragserfassung

Förderungskategorie *



Titel *

- J - Schrödinger-Programm**
- PUB - Buchpublikation
- PUD - Digitale Publikation
- PUZ - Wissenschaftliche Zeitschrift

- ### Verfügbare Förderkategorien:
- Einzelprojekte - PAT
 - Schrödinger-Programm - J**
 - Internationale Programme - PIN
 - Internationale Programme - Konzept - IK
 - ESPRIT-Programm - ESP
 - Buchpublikation - PUB
 - Digitale Publikation - PUD
 - Konzeptphase SFB - G
 - Programm Klinische Forschung - KLP
 - PEEK - ART
 - doc.funds - DOC
 - Konzepte Forschungsgruppen - KFG
 - 1000 Ideen Programm - TAI
 - Wissenschaftliche Zeitschrift - PUZ
 - doc.funds.connect - DFH
 - Clusters of Excellence - COE
 - FWF-ASTRA-Preise - AST
 - #ConnectingMinds - CMD

- Neuigkeiten Archiv
- Verwaltung ▼
- Antragsübersicht ▼
- Anträge ad personam**
- Anträge PROFI
- Kontodaten ändern
- Hinweise zur Antragstellung ▼
- Suche

- HILFE**
- Kurzanleitung 
 - FAQ 

- FST-PORTAL**
- Information 
 - Erklärung 
 - Formular 

Formulare zu TEST-2023

***** Achtung*****
Dieser Antrag muss in elane bis 30. Mai 2023 abgeschlossen werden! Wurde der Antrag bereits abgeschlossen, kann diese Warnung ignoriert werden!

Beschreibung	Status	Letzte Änderung	Notizen
Antragsformular *	Neu		
Daten - Weitere Förderungsorg. *	Neu		
Klinische Forschung *	Neu		
Kostenaufstellung *	Neu		
Wissenschaftliches Abstract *	Neu		
Mitautor:innen *	Neu		
Sonstige Kooperation	Neu		
Nationale/-r ForschungspartnerIn	Neu		
Deckblatt	Neu		

Formulare hinzufügen ▼

Anlagen

Beschreibung	Anhang	Letzte Änderung	Notizen
Projektbeschreibung inkl. Anhänge *			
Liste der Publikationen nach FWF-Richtlinien *			
Allgemeiner Anhang			

Anlagen hinzufügen ▼

- Erstelle PDF-Entwurf
- Antrag abschließen
- Antrag löschen

Einverständniserklärung der Forschungsstätte der Antragstellerin/des Antragstellers

Ich bin damit einverstanden, dass der meine Forschungsstätte betreffende Teil des obenstehenden Forschungsvorhabens an der von mir geleiteten Forschungsstätte unter Verwendung ihrer gesamten Infrastruktur durch alle im Projekt involvierten Personen durchgeführt wird.

Sämtliche Voraussetzungen (baulicher Art, Energieversorgung, Klimatisierung etc.) für die Aufstellung und den Betrieb der im gegenständlichen Forschungsvorhaben beantragten Geräte sind an der Forschungsstätte gegeben.

Die am im Antrag beschriebenen Forschungsvorhaben Mitarbeitenden haben das Recht, eigene wissenschaftliche Arbeiten, die aus dem Projekt resultieren, einschränkungslos zu veröffentlichen. Lediglich bezüglich des Zeitpunkts der Veröffentlichung können zur Vermeidung einer Neuheitsschädlichen Wirkung Einschränkungen vorgenommen werden. Drei Monate nach der Mitteilung der Ergebnisse an die Forschungsstätte kann eine Veröffentlichung aber jedenfalls erfolgen. Im Fall des Aufgriffs durch den Dienstgeber verlängert sich diese Frist bis ein entsprechender Schutz für die Ergebnisse erwirkt werden konnte. Den Dienstgeber trifft die Pflicht, diesen ohne schuldhaftes Verzug zu beantragen.

Über die Art der Verwendung der an die Forschungsstätte fließenden Projektmittel entscheidet die/der ProjektleiterIn. Ausschließlich auf ihre/seine Anweisung hat sie zu erfolgen.

Die an der Forschungsstätte beschäftigten, vom FWF finanzierten ProjektmitarbeiterInnen sind im Ausmaß ihrer Beschäftigung ausschließlich im Projekt einzusetzen. Die ProjektleiterIn entscheidet über ihren Einsatz und ist für die Arbeit im Projekt die einzig fachlich weisungsberechtigte Person. Von anderer Stelle der Forschungsstätte gehen keine fachlichen Weisungen an die ProjektmitarbeiterInnen, die im Widerspruch zur Arbeit am Projekt stehen oder die Durchführung des Projekts in irgendeiner Weise behindern.

Ort, Datum

Unterschrift der Leiterin/des Leiters der Forschungsstätte
bzw. der von der Forschungsstätte zur Unterzeichnung
bevollmächtigten Person

Stempel der Forschungsstätte



MEDIZINISCHE
UNIVERSITÄT

INNSBRUCK

Abteilung Forschungsservice und

Innovation

Anträge PROFI » Antragserfassung

- Neuigkeiten Archiv
- Verwaltung ▼
- Antragsübersicht ▼
- Anträge ad personam
- Anträge PROFI**
- Kontodaten ändern
- Suche

HILFE

Kurzanleitung



FAQ



FST-PORTAL

Information



Erklärung



Formular



Antragserfassung

Antragserfassung

Förderungskategorie *

Titel *

- F - Spezialforschungsbereiche (SFBs)
- G - Konzeptphase SFB
- PAT - Einzelprojekte**
- DOC - doc.funds
- KFG - Konzepte Forschungsgruppen
- FG - Forschungsgruppen
- DFH - doc.funds.connect
- ESP - ESPRIT-Programm
- EFP - Emeraina Fields

Verfügbare Förderkategorien:

- Einzelprojekte - PAT
- Schrödinger-Programm - J
- Internationale Programme - PIN
- Internationale Programme - Konzept - PIK
- ESPRIT-Programm - ESP
- Buchpublikation - PUB
- Digitale Publikation - PUD
- Konzeptphase SFB - G
- Programm Klinische Forschung - KLP
- PEEK - ART
- doc.funds - DOC
- Konzepte Forschungsgruppen - KFG
- 1000 Ideen Programm - TAI
- Wissenschaftliche Zeitschrift - PUZ
- doc.funds.connect - DFH
- Clusters of Excellence - COE
- FWF-ASTRA-Preise - AST
- #ConnectingMinds - CMD

Neuigkeiten Archiv

Verwaltung ▼

Antragsübersicht ▼

Anträge ad personam

Anträge PROF I

Kontodaten ändern

Suche

HILFEKurzanleitung FAQ **FST-PORTAL**Information Erklärung Formular 

Formulare zu test

Beschreibung	Status	Letzte Änderung	Letzte:r Benutzer:in	Notizen
Zuordnung Forschungsstätte *	Neu		Maria Perez	
Kontaktformular *	Neu		Maria Perez	
Antragsformular *	Neu		Maria Perez	
Kostenaufstellung *	bearbeitet	13.04.2023 16:06	Maria Perez	
Wissenschaftliches Abstract *	Neu		Maria Perez	
Mitautor:innen *	Neu		Maria Perez	
Assoziierte:r Forschungspartner:in	Neu		Maria Perez	
Sonstige Kooperation	Neu		Maria Perez	

Formulare hinzufügen ▼

Anlagen

Beschreibung	Anhang	Letzte Änderung	Notizen
Projektbeschreibung inkl. Anhänge *			
Liste der Publikationen *			
Nachweis Publikationsleistung des:der Antragsteller:in *			
Allgemeiner Anhang			

Anlagen hinzufügen ▼

Erstelle PDF-Entwurf

Antrag abschließen

Antrag löschen

Neuigkeiten Archiv

Verwaltung ▼

Antragsübersicht ▼

Anträge ad personam

Anträge PROFi

Kontodaten ändern

Suche

HILFE

Kurzanleitung



FAQ



FST-PORTAL

Information



Erklärung



Formular



Zuordnung Forschungsstätte



Zuordnung der Forschungsstätte und Organisationseinheit

Forschungsstätte *

5656 - Medizinische Universität Innsbruck



Organisationseinheit

Notiz für die Forschungsstätte

Nach der Zuordnung ist Ihr Antrag für die Forschungsstätte einsehbar. Die ausgewählte Forschungsstätte muss der Zuordnung zustimmen.

1.0.0

Zurück

Eingaben prüfen

Die Formulare werden automatisch gespeichert.

Neuigkeiten Archiv

Verwaltung ▼


Antragsübersicht ▼

Anträge ad personam

Anträge PROFI

Kontodaten ändern

Suche

HILFEKurzanleitung FAQ **FST-PORTAL**Information Erklärung Formular 

Formulare zu test

Beschreibung	Status	Letzte Änderung	Letzte:r Benutzer:in	Notizen
Zuordnung Forschungsstätte *	bearbeitet	19.05.2023 10:25	Maria Perez	
Kontaktformular *	Neu		Maria Perez	
Antragsformular *	Neu		Maria Perez	
Kostenaufstellung *	bearbeitet	13.04.2023 16:06	Maria Perez	
Wissenschaftliches Abstract *	Neu		Maria Perez	
Mitautor:innen *	Neu		Maria Perez	
Assoziierte:r Forschungspartner:in	Neu		Maria Perez	
Sonstige Kooperation	Neu		Maria Perez	

Formulare hinzufügen ▼

Anlagen

Beschreibung	Anhang	Letzte Änderung	Notizen
Projektbeschreibung inkl. Anhänge *			
Liste der Publikationen *			
Nachweis Publikationsleistung des:der Antragsteller:in *			
Allgemeiner Anhang			

Anlagen hinzufügen ▼

Erstelle PDF-Entwurf

Antrag abschließen

Antrag löschen

Abteilung Forschungsservice und Innovation



MEДИЗИНISCHE UNIVERSITÄT
INNSBRUCK

Förderung „ad Personam“ (nach §26)

- ❖ Zustimmung der OE
Leitung
- ❖ Kostenkalkulation
Tierhaus
- ❖ Kostenkalkulation
- ❖ Projektbeschreibung
inkl. „Financial Aspects“
- ❖ Freigabe der Forschungsstätte (wird vom
Direktorat
unterschrieben)

Förderung „ad Personam“ (nach §26)

- ❖ Zustimmung der OE
Leitung
- ❖ Kostenkalkulation
Tierhaus
- ❖ Kostenkalkulation CF
- ❖ Projektbeschreibung
inkl. „Financial Aspects“
- ❖ Freigabe der Forschungsstätte in
einer Besondere
unterschrieben)

Deadline: immer im Vorhinein FSI kontaktieren (mind. 3 Werktage)

Abteilung Forschungsservice und Innovation



MEDIZINISCHE
UNIVERSITÄT
INNSBRUCK

*Danke für Ihre Teilnahme
und Aufmerksamkeit!*